



07



FASHION COLLECTION

19



ARTFORM

33



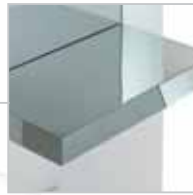
FLUID GENERATION

47



9000 SERIES

59



GLOW SERIES

73



GIUGIARO DESIGN

89



FIRST CLASS

134



I MOBILI

146



I COMPLEMENTI



Gamma & Bross raccoglie in questo catalogo le sue ultime collezioni che rappresentano l'affermazione del gusto, della creatività, della fantasia, della tecnologia e della qualità che hanno reso il design italiano contemporaneo famoso nel mondo, e imposto Gamma & Bross con successo sui mercati internazionali. L'innovazione permanente del prodotto, frutto di una continua ricerca su forme, materiali e tecnologie, ha permesso a Gamma & Bross di affermarsi come leader nel settore degli arredamenti per saloni. Nonostante i numerosi tentativi d'imitazione, Gamma & Bross ha saputo sviluppare una filosofia e uno stile unici nel suo settore, conquistandosi nel tempo una precisa identità che consente di riconoscere con sicurezza i suoi prodotti. Se è infatti possibile copiare una forma attraverso un processo industriale, non è invece possibile riprodurre quella equilibrata combinazione fra dedizione artigianale al lavoro e creatività che sta alla base del successo della sua filosofia. Gamma & Bross si ispira a tale filosofia per dedicarsi alla sua missione: ridisegnare il panorama degli oggetti che popolano il mondo della coiffure.

l'azienda





Taste, creativity, imagination and quality have made contemporary Italian design world-famous. This latest collection from Gamma & Bross endorses those virtues and further confirms Gamma & Bross's rightful place on the international stage. Ongoing research into shapes, materials and technologies has ensured permanent product innovation, allowing Gamma & Bross to emerge as a leader in salon furniture design and manufacture. The Gamma & Bross identity is unique in its philosophy and style. Designs may be copied, but the combination of craftsmanship and creativity are unique to the Gamma & Bross philosophy. Gamma & Bross adheres to this philosophy to pursue its mission: redesigning the way we look at furniture in the salon industry.

the company





Showroom Parigi



Showroom Colonia

Gamma & Bross présente dans son catalogue sa dernière collection dans laquelle s'affirment le goût, la créativité, l'immagination, l'expertise et la qualité qui fait aujourd'hui la notoriété du design contemporain italien et qui confère à Gamma & Bross une bonne place sur les marchés internationaux. L'innovation permanente, grâce aux recherches constantes sur les formes, les matériaux et les technologies, a permis à Gamma & Bross de se positionner comme leader dans le design et la fabrication de mobiliers de salons de coiffure. En dépit de plusieurs tentatives d'imitation, Gamma & Bross a pu créer une véritable philosophie et un style qui reste unique dans sa fabrication, créant une identité spécifique qui permet d'identifier avec certitude ses produits. De fait, même s'il est possible de reproduire en produit au travers d'un procédé de fabrication, il est impossible de reproduire cette combinaison de savoir faire artisanal et de créativité qui est le fondement même du succès de cette philosophie. Gamma & Bross adhère à cette philosophie pour poursuivre sa mission: redessiner le panorama des objets qui peuplent le monde de la coiffure.

l'entreprise





Dieser Katalog von Gamma & Bross zeigt die neueste Kollektion, die den Erfolg des Geschmacks, der Kreativität, der Fantasie, der Technologie und der Qualität widerspiegelt. Dieser Erfolg machten das gegenwärtige italienische Design weltberühmt und brachte Gamma & Bross auf den internationalen Markt. Die permanente Innovation, dank der kontinuierlichen Suche nach neuen Formen, Materialien und Technologien, erlaubte es Gamma & Bross, sich mit Erfolg als Führer im Sektor der Einrichtungen zu behaupten. Anstatt sich an Imitationen zu versuchen, wusste Gamma & Bross eine Philosophie und einen einzigartigen Stil auf ihrem Sektor zu entwickeln und im Laufe der Jahre eine Identität anzunehmen, so dass man mit Sicherheit die Produkte von Gamma & Bross erkennt. Falls es wirklich möglich ist, durch industrielle Produktion Produkte zu kopieren, ist es hingegen nicht möglich, dieses Gleichgewicht zwischen handwerklicher Kunst und Kreativität, welches die Basis des Erfolgs der Philosophie ist, zu kopieren. Gamma & Bross wird von dieser Philosophie inspiriert, um sich ihrer Mission zu widmen: Das Redesign des Rundblicks über Objekte, die in der Welt des Coiffeures angesiedelt sind, widerzugeben.

## die Firma



COUP D'ÉTAT

COUP D'ÉTAT





**FASHION COLLECTION**  
BY GAMMA & BROSS  
IN COLLABORATION WITH  
FENDI CASA

FASHION COLLECTION BY GAMMA & BROSS  
IN COLLABORATION WITH FENDI CASA



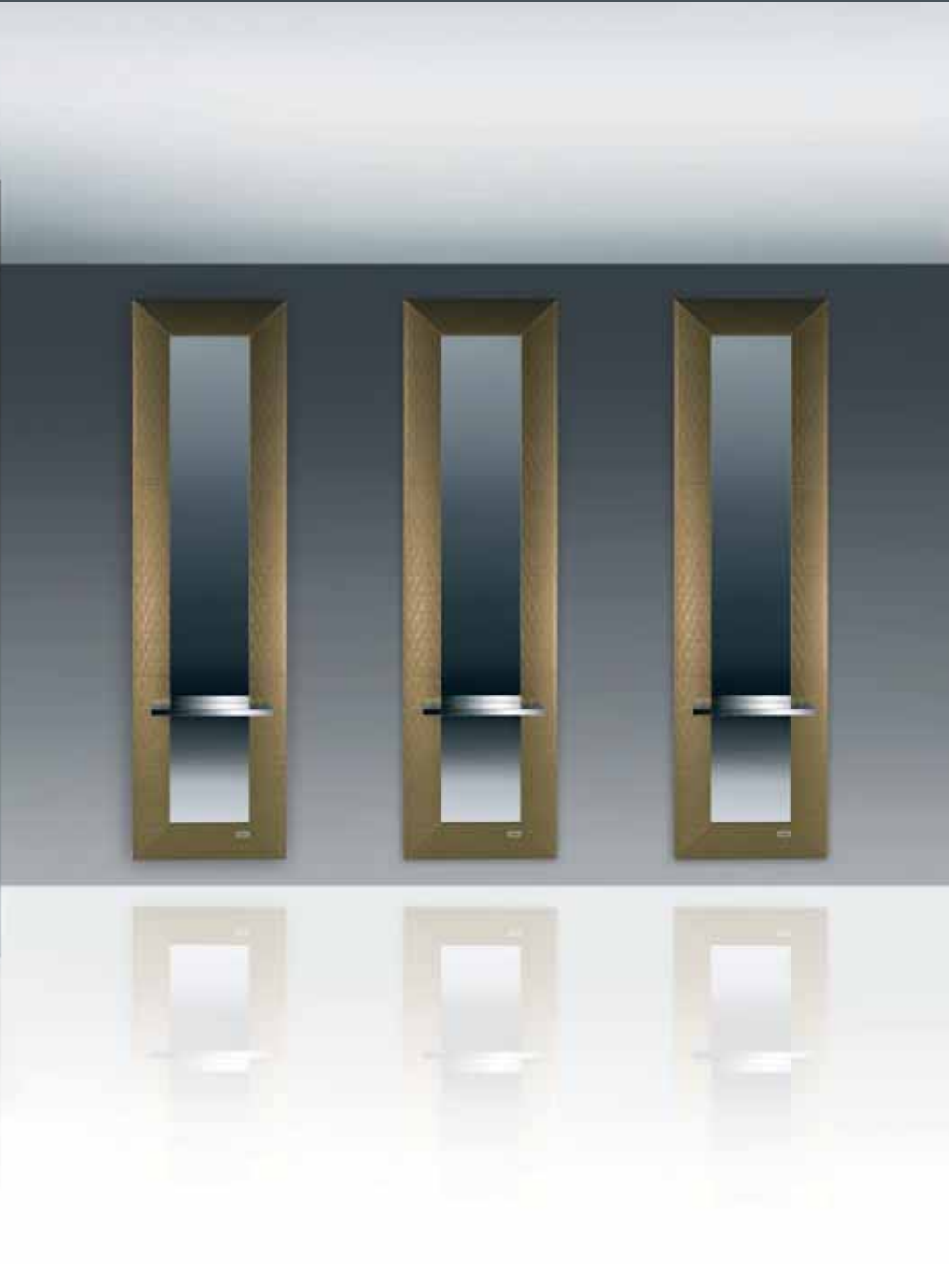




empire



1 1 0



empire





crystalcoiff





crystalcoiff





celebrity



1 | 4



celebrity



1 5



mme de pompadour





mme de pompadour







artform

# artform







louis 8



2 2



louis 8



2 3



parlor wall



2 4



parlor wall



2 5



parlor island





style 84





midnight desk





sunrise desk



2 9



3D3B3P1M9



3 0



5D5B2M94M61L





2D4M



3 | 2



**fluid**generation

# fluidgeneration



Fluid Generation interpreta il modo in cui le forme organiche si generano. Collegate al subconscio, sembrano originarsi spontaneamente dal nulla e naturalmente si plasmano seguendo la via di minor resistenza, come se prendessero forma nell'acqua, divenendo fluide. Il risultato è una collezione di oggetti sculturali che modificano la rigidità degli spazi interni e il modo di concepire lo spazio.





Fluid generation is about the way sculptural forms take shape. Connected to the sub-consciousness, they seem to spontaneously come from nowhere at the same time take a form of least resistance as though born in water thus fluid. The result is a collection of objects that shock the interior space.

Anton Kobrinetz Design





flow chair



3 6



flow chair





icon S



3 8



icon S island



3 9



icon G



4 0



icon

2 Icon G + 1 Icon Link Frost



4 | 1



icon

3 Icon S + 2 Icon Link Decor + 2 Icon Link Chand





icon

2 Icon G + 1 Icon Link Chand + 1 Icon Cabinet



4 3



fat beauty



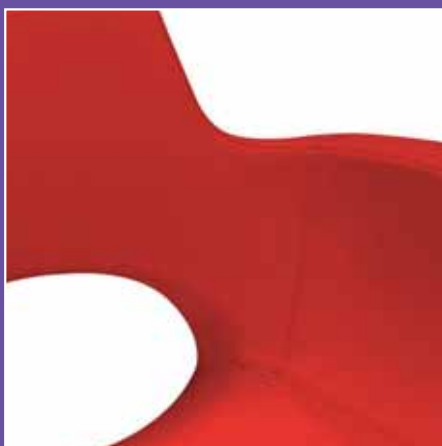


fluid wash

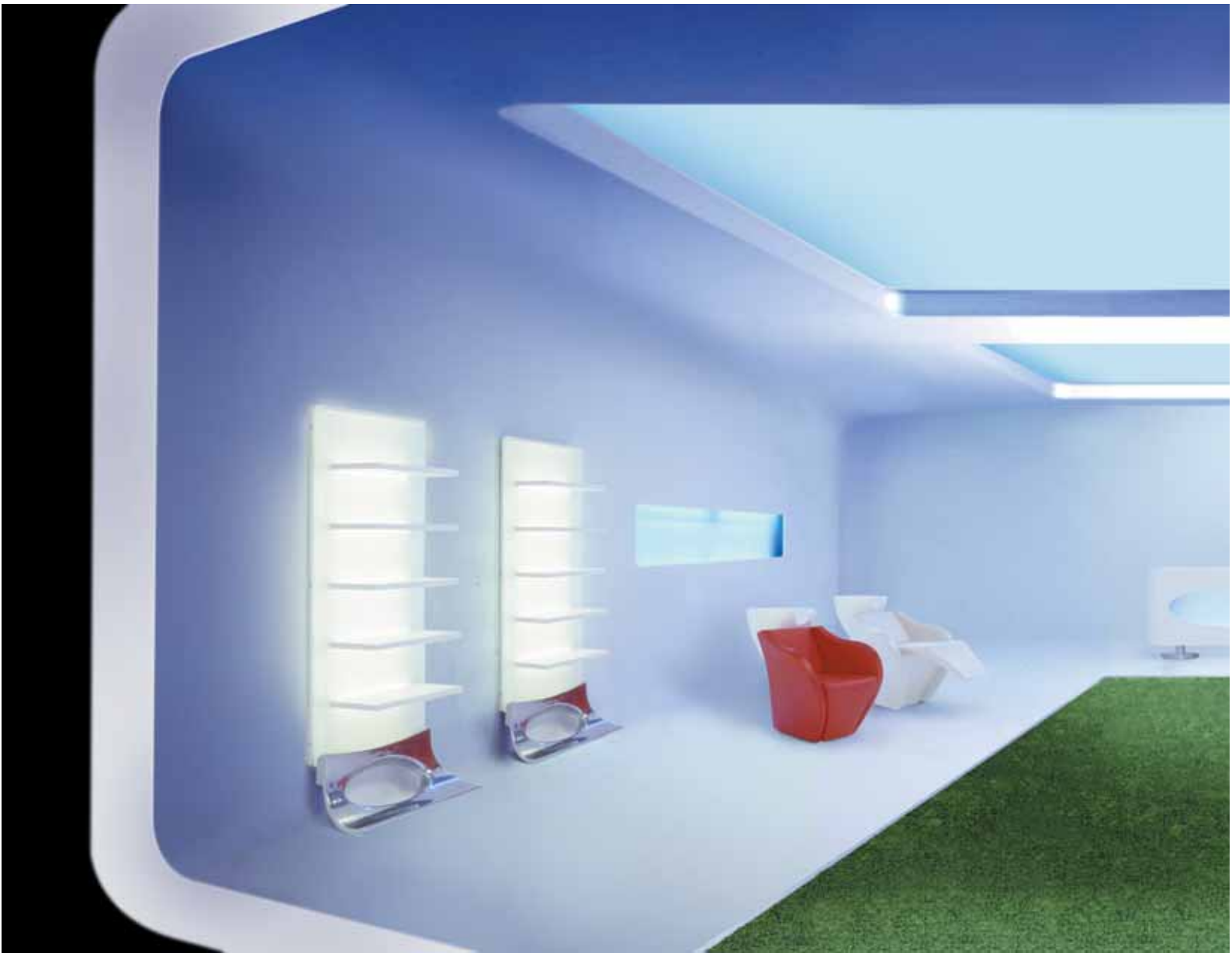


4 5





*9000*  
Series



Anton Kobrinetz Design





9000 Series, Welcome to the biosphere





aureole



5 0



celebritywash





celebritywash basic





celebritywash shiatsu



celebritywash vibro





celebritywash shiatsu





celebritywash





hal



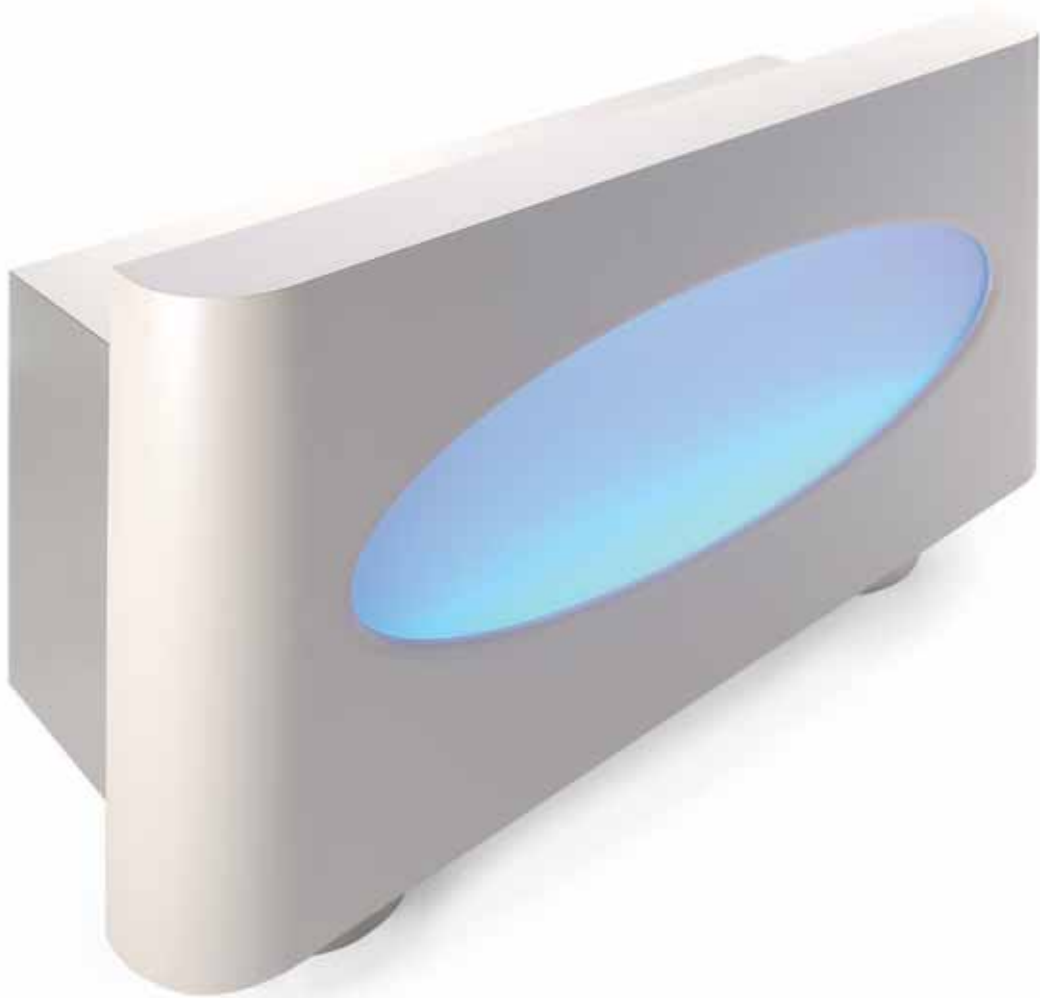
5 6



clavius



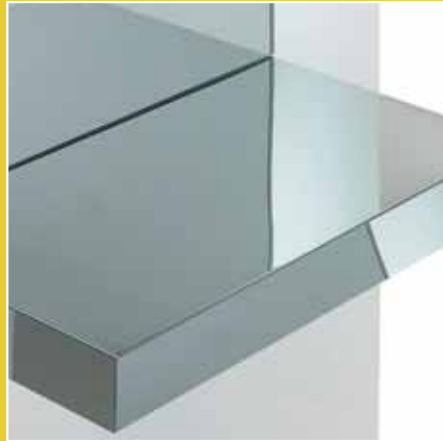
5 7



amt-1



5 8



glow series











wing



6 4



experience



6 5



washlongue 2006





washlongue ME/E/shiatsu 2006





time<sup>2</sup> wall



6 8



time<sup>2</sup> island



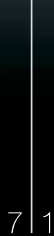


glowall display





glow island display





glowall display st





GIUGIARO  
D E S I G N



**“Il design non È singolarmente forma o funzione, ma la sintesi di entrambi”.**

Questa È la filosofia che ha guidato da sempre la nostra ricerca, anche nella scelta dei nostri designers. Giugiaro Design porta con sé l'immenso bagaglio di esperienza del car design e lo materializza in questa linea dedicata esclusivamente agli stilisti piÙ famosi di tutto il mondo.

**“Le Design par lui môme ne se limite pas seulement à une forme ou à une fonctionnalité, mais il incarne plutôt l'esthétique synthèse de ces deux concepts”.**

Telle est la philosophie dominante qui a continuellement inspiré notre recherche, tout particulièrement lors de la sélection de nos designers.

Giugiaro Design apporte, par sa griffe, une grande expérience issue du design automobile, qui a été exploitée dans cette ligne exclusivement dédiée aux plus célèbres coiffeurs du monde entier.





**'Design is not only form or function, but rather the aesthetic synthesis of both concepts'.**

This is the leading philosophy which has constantly inspired our research, especially during the selection of our designers.

Giugiaro design has taken with its brand an immense store of experience in car design which has been exploited in the realization of this line dedicated exclusively to the most famous worldwide hair-stylists.

**„Design ist nicht nur Form oder Funktion im Einzelnen, sondern die asthetische Synthese vom Beiden“.**

Dies ist immer unser Hauptmotiv Für die Suche und Entwicklungsarbeit und tragt unsere Philosophie. Nach diesen Kriterien werden unsere Designer ausgewählt und engagiert. Der Giugiaro Design ist ein Großer Name im Autodesign. Seine Ehfarung kommt ihn in großem Masse zu Gute für uns eine Designline, die der Friseurbranche gewidmet ist, zu verwirklichen. Diese ist auch eine der berühmtesten weltweit.





man ray



7 6



mr. ray wmn





man ray unx





mr. ray





platinette



8 0



platinette light





platoir



8 2



platoir light



8 3



platineuse 4



8 4



idrinette



8 5



tabou



8 6



tenore



8 7





FIRST  
CLASS



mallory



9 0



mallory pelle





sumi glaze





sumi wood



9 3



sumi screen





sumi expo



9 5



mikuadro ice



9 6



resyn





coiffolle 2



9 8



theseus





yula



100



yula





thera





skelta art





skelta art





otis inox





seven





sorbetta





malcom chair





malcom chair





lutero





stingray





sundial





malice





malcom up





malcom up 2





grillo





rotary









eleuthera



120



eleuthera





yulacabeza





washlongue





washlongue m





washlongue me





bellflower  
digital hair processor





bellflower wall  
digital hair processor





axial alu





amx alu





vapo alu



130



rondesque 1

rondesque 3





rondesque 2





svetlana





I MOBILI



wave



basewash b





backsystem 170



136



tekno





mlc table

coffee table





cabinet 73





cabinet 90



140



base c90 drawer





column c





useform mobili





useform mobili



useform appendiabiti





move



145



I COMPLEMENTI



i box





wanna





crown uno

cleo

hesi





cube



150



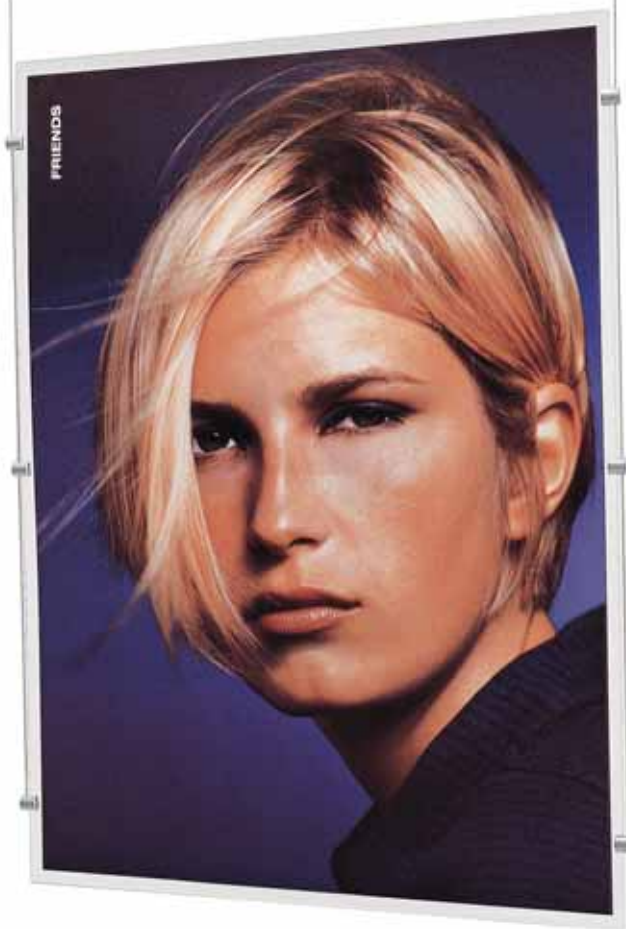
foldino junior





onglet 1  
manicure table





doubleface 70

pedro





base man ray



base mr ray



base cross



base malcom



base minimal

basi per poltrone



les bases pour les fauteuils



base sette



base parrot



base undici



base dieci

chair bases



Untergestelle für sessel

le informazioni contenute in questo stampato non sono vincolanti.  
gamma & boss si riserva la facoltà di effettuare eventuali modifiche senza preavviso.  
i colori dei prodotti possono non riprodurre fedelmente quelli reali.